

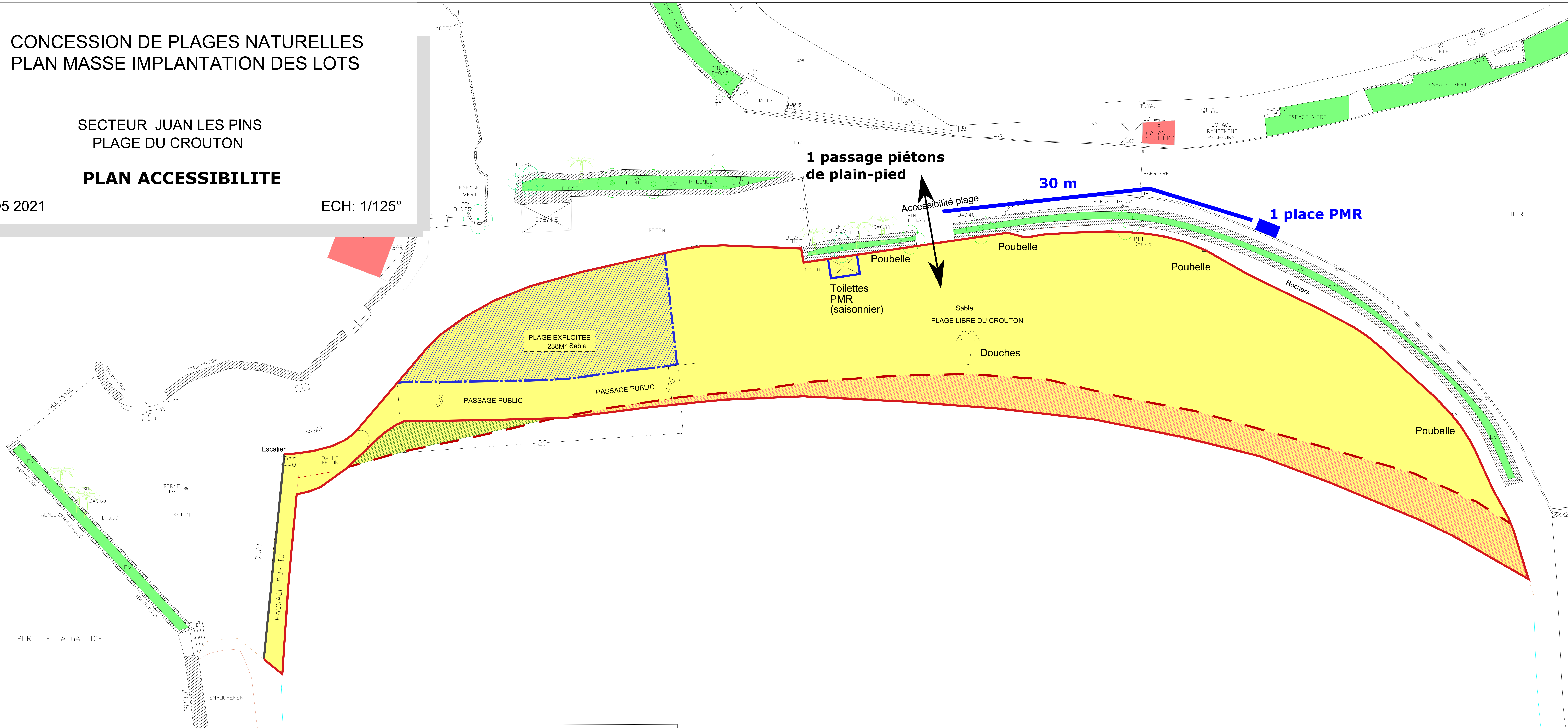
CONCESSION DE PLAGES NATURELLES PLAN MASSE IMPLANTATION DES LOTS

SECTEUR JUAN LES PINS
PLAGE DU CROUTON

PLAN ACCESSIBILITE

LE 25 05 2021

ECH: 1/125°



LEGENDE

- LIMITE DE LA CONCESSION A RECONSTITUER APRES ENGRAISSEMENT
- - - LIMITE DE LA CONCESSION AVANT ENGRAISSEMENT REPORT TRAIT DE COTE DU 16.05.2019
- CONCESSION APRES ENGRAISSEMENT= 1873 m²
CONCESSION AVANT ENGRAISSEMENT= 1640m²
- ZONE D'EROSION
- ZONE D'ACCRETION
- TOTAL DES ML DES PLAGES = 150ML
- SURFACE = 238 m²
TOTAL ML DES LOTS= 29ML

MER MEDITERRANEE